

ธรรมชาติอันงดงาม กับการท่องเที่ยวเชิงเกษตร

# สวนสุขใจ ปรีเปรม



เลือกซื้อผลไม้ตามฤดูกาล  
ราคาสุดประหยัดที่เก็บ  
ด้วยตัวคุณเอง





# ข้อมูล สถานที่



เจ้าของสวนชื่อคุณลุงสมชาย ปรีเปรม (ลุงแบะ) อายุ 62 ปี สวนสุขใจ ปรีเปรม หรือคนห่วยคตเรียกว่า สวนลุงแบะ อยู่บ้านเลขที่ 70/1 ม.1 ต.ห้วยคต จ.อุทัยธานี เป็นสวนที่ปลูกพืชสวนผสม มีผลไม้ พืช ผัก หลากหลาย มีพื้นที่ทั้งหมดประมาณ 15 ไร่ สวนลุงแบะยังเป็น ศูนย์การเรียนรู้ ให้คนภายนอก มาศึกษาเกี่ยวกับการปลูก พืชสวนผสมอีกด้วย ลุงแบะปลูกพืชหลายชนิด และยังปลูก พืชหมุนเวียน ทำให้มีรายได้ตลอดทั้งปี สวนสุขใจ มีพืช ผัก ผลไม้ที่เด่นๆ เช่น

ทุเรียนจะออกช่วงมิถุนายน-กรกฎาคม ลุงแบะจะขาย อยู่ที่ศรีโลกรัมละ 180 บาท ทุเรียนของลุงแบะมีรสชาติ หวาน อร่อย ต้องโทรจองกันข้ามปีเลยทีเดียว

เงาะโรงเรียนจะออกช่วงมิถุนายน-กรกฎาคม เงาะของ สวนลุงแบะ กิโลกรัมละ 35 บาท หวาน หอม กรอบ อร่อย โกงไก่จากสวนลุงแบะ เป็นผลโกงไก่ ที่มาจากสหกรณ์ การเกษตรห้วยคต ลุงแบะสามารถให้คำปรึกษาในการปลูก โกงไก่จึงเป็นศูนย์เรียนรู้ได้เป็นอย่างดี

กล้วย สวนลุงแบะจะมีกล้วยไข่ กล้วยหอม และกล้วยน้ำหว่า จะออกลูกทั้งปี ราคาอยู่ กิโลกรัมละ 20 บาท

ส้มโอของสวนลุงแบะมีรสชาติหวาน อร่อย เนื้อสวย ราคาแล้วแต่ขนาดของลูกส้มโอ ตั้งแต่ 15-40 บาท ราคาผลไม้ทั้งหมดขึ้นอยู่กับฤดูกาล

ระบบนิเวศ

รอบๆสวนลุงแบะจะมีภูเขาล้อมรอบ มีคลองจาก วนอุทยานห้วยคตตัดผ่าน บรรยากาศจึงร่มรื่น อากาศบริสุทธิ์ เหมาะสำหรับพักผ่อน อากาศเย็นสบาย ข้อควรปฏิบัติ

ต้องโทรจองหรือสอบถามล่วงหน้า , ห้ามทิ้งขยะในสวน



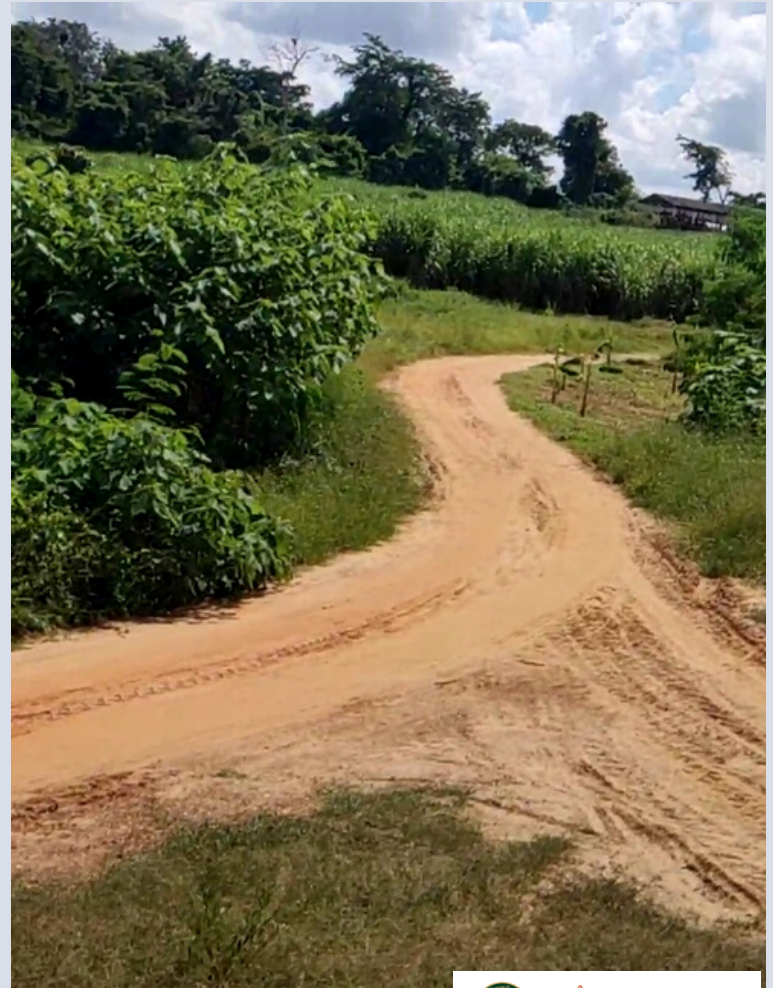


# เก็บขยะ



## การเดินทาง

เริ่มการเดินทางของคุณ จากหน้าอบต.ห้วยคต  
เลี้ยวซ้าย ตรงมาจนถึงสามแยก เซเวน  
เลี้ยวขวา ขับตรงไปจนผ่านวัดชุมทวาร ทางด้าน  
ผ่านสหกรณ์การเกษตรห้วยคต ไปจนถึงสาม  
แยกชุมทวาร ขับตรงไป ผ่านหน้า  
หน่วยพัฒนาการเคลื่อนที่ 15  
ผ่านสะพานคลองหวาย แล้วขับเลี้ยว  
ไปตามภาพ โดยเริ่มจากภาพบนด้านขวา  
ลงมาถึงจุดหมาย



# ร้านอาหาร



ร้านอาหารใกล้เคียงแนะนำสำหรับการท่องเที่ยว

ร้านอาหารตามสั่งที่คุณไม่ควรพลาด

ราคาประหยัด





# ร้านดาวร้าน อาหารตามสั่ง

ยินดีต้อนรับ

สายตามสั่งห้ามพลาด กับดาว  
ร้านอาหารตามสั่ง ช้างสถานีตำรวจภู  
ธรัห้วยคต ที่มีเมนูหลากหลาย เพียง  
แต่สาวกทะเลต้องผิดหวัง เพราะว่า  
ดาวอาหารตามสั่ง เขาไม่มีเมนูทะเล  
แต่หมู ไก่ เนื้อ มีครบครัน นอกจากนี้  
ยังมีก๋วยเตี๋ยว สุกี้ ราดหน้า ไว้ให้คุณ  
ตัดสินใจได้หลากหลาย แกรมรสชาติ  
อร่อยไม่แพ้ใคร หากท่านใดสนใจ  
ถึงไม่มีเงินสดมาไม่เป็นไร เจ้าดาวมี  
บริการพร้อมเพย์ไว้ให้ท่านแล้ว  
แต่ดาวร้านอาหารตามสั่ง ไม่มีบริการ  
เดลิเวอรี่ แต่สามารถสั่งล่วงหน้า  
แล้วมาทานที่ร้าน หรือจะใส่กล่อง  
กลับบ้านก็ได้เหมือนกัน

เจ้าดาว

080-6972342



# เมนูอาหาร



- ก๋วยเตี๋ยว - หมูหมัก เนื้อสด สโบนาง สุกี้น้ำ/แห้ง มีแต่หมู ไม่มีทะเล
  - ราดหน้าหมู/ผัดซีอิ้วหมู/ไก่
  - ข้าวผัด
- (ข้าวผัดไข่/ข้าวผัดปลากระป๋อง)



- ผัดกระเพรา
- (หมู/เนื้อ/ไก่/ไข่เหี่ยวมา/หมูกรอบ/กุนเชียง/หมูยอ/ปลากระป๋อง)
- ผัดไท/ผัดไทยวุ้นเส้น/ผัดซีเมามาว่า



- ต้มยำ
- (กระดูกอ่อน/ไก่บ้าน/ปลาบิล)
- แกงป่า
- (ไก่บ้าน/ขาหมู/ปลาบิล/เนื้อ)



- ผัดเผ็ด
- ผัดเผ็ดไก่บ้าน
- ลาบ/ยำ
- (ลาบหมู/หมูมะนาว/ยำไข่ดาวกุนเชียง/ปลากระป๋อง)





# ร้านเพ็ญ ก๋วยเตี๋ยวรสเด็ด

ยินดีต้อนรับ

สำหรับสายก๋วยเตี๋ยว ห้ามพลาดกับร้านเพ็ญ ที่ขายก๋วยเตี๋ยวรสเด็ด มีทั้งน้ำใส น้ำตก ต้มยำ ก๋วยเตี๋ยวแห้ง หมูแดง หมูหมัก หมูสับ เนื้อเปื่อย ไก่ตุ๋น ร้านเพ็ญหาได้ไม่ยาก เพราะร้านนี้เปิดอยู่หน้าวัดชุมกหากรใครที่แวะเวียนมาไหว้พระ เสร็จแล้วรู้สึกหิว ก็แวะกินก๋วยเตี๋ยวร้านเพ็ญได้เลย รับรองไม่ผิดหวังแน่นอน จุดเด่นของร้านเพ็ญ คือพริกผัดน้ำมัน ที่เผ็ดจัดจ้านถึงใจ ใครกินเผ็ดไม่ได้ก็ใส่น้อยๆ เพิ่มความหอมอร่อย อีกอย่างร้านนี้ขายไม่แพง ราคาปกติ ชามละ 25 บาท พิเศษ 30 บาท แต่ขอบอกว่าชามปกติก็อร่อยแล้ว หากใครสนใจจะโทรสั่งล่วงหน้า หรือสั่งกลับบ้านได้เลย ถ้ามาถึงอำเภอห้วยคตแล้วไม่มีชิม ถือว่าพลาด!!!

เจ้เพ็ญ

061-2969973



# เมนูอาหาร



- เส้นก๋วยเตี๋ยว  
เส้นหมี่ขาว เส้นเล็ก เส้นใหญ่ เส้นหมี่เหลือง
- 



- เนื้อสัตว์  
หมูแดง/หมูหมัก/หมูสับ/เนื้อสด/เนื้อเปื่อย  
ไก่ตุ๋น/ลูกชิ้น/ตับ
- 



- เมนูก๋วยเตี๋ยว  
ต้มยำ/น้ำใส/น้ำตก/แห้ง
- 



- ราคาธรรมดา 25 บาท พิเศษ 30 บาท







พี่พจน์

086-1661167

# ร้านข้าวหน้า หน่วยพัฒนาการ เคลื่อนที่ 15

สายตามสั่งห้ามพลาด

กับร้านข้าวหน้าหน่วยพัฒนาการเคลื่อนที่ 15 มีเมนูให้เลือกหลากหลายตามใจสายตามสั่ง มีทั้งอาหารป่า กะเล หมู ไก่ หมูป่า แต่ละเมนูจัดว่าเด็ดสุดๆ รสชาติจัดจ้านสะท้านโลก รวมทั้งถ้วยเตี้ยวก็มี จัดว่าครบเครื่องในร้านเดียว ทานของคาวจบก็น่าตามด้วยของหวาน หวานเย็น เครื่องแน่น สั่งได้ตามใจลูกค้า รสหวานหวาน มัน สุดๆ หากลูกค้าไม่สะดวกมาทานที่ร้าน ทางร้านมีบริการส่งเดลิเวอรี่ จัดส่งไวทันใจต้องร้านนี้ หรือโทรมาสั่งล่วงหน้าได้เลย



# เมนูอาหาร



- ก๋วยเตี๋ยว - หมูหมัก เนื้อสด สโบนาง  
สุกีน้า/แห้ง/ทะเล
- ราดหน้าหมู/ผัดซีอิ้วหมู/ไก่
- ข้าวผัด  
(ข้าวผัดไข่/ข้าวผัดปลากระป๋อง)
- ต้มยำ  
(กระดูกอ่อน/ไก่บ้าน/ปลานิล/ทะเล)



- ผัดกระเพรา  
(หมู/เนื้อ/ไก่/ไข่เหี่ยวม้า/หมูกรอบ/กุ้ง  
เซียง/หมูยอ/ปลากระป๋อง/ทะเล)
- ผัดไท/ผัดไทยวุ้นเส้น/ทะเล  
ผัดซีเมามม่า



- แกงป่า  
(ไก่บ้าน/ขาหมู/ปลานิล/เนื้อ)
- ผัดเผ็ด  
ผัดเผ็ดไก่บ้าน



- ลาบ/ยำ  
(ลาบหมู/หมูมะนาว/ยำไข่ดาว/กุ้งเซียง/  
ปลากระป๋อง/ทะเล)
- น้ำอวดลม/น้ำชา/หวานเย็น



# สถานที่พัก

สถานที่พักสะอาดใกล้ธรรมชาติ



# ข้อมูล สถานที่

ในช่วงนี้กระแสของการท่องเที่ยว เริ่มกลับมาฟื้นฟูอีกครั้ง และหนึ่งในการท่องเที่ยว ที่เหมาะสำหรับช่วงนี้ก็คือเกษตรเชิงท่องเที่ยว เพราะในช่วงหน้าฝนแบบนี้ธรรมชาติจะเขียวขจีและสวยงามมากๆ เราขอแนะนำ ฟาร์มสุข โฮมสเตย์ ตั้งอยู่ในเขต หมู่ 6 ตำบลสุขฤทัย เส้นทางก่อนถึงสถานที่ที่พักที่เต็มไปด้วยธรรมชาติจากชายเขา อากาศที่บริสุทธิ์ ผสานกับการทำการเกษตร ไร่กล้วย กล้วยไร่สับปะรด ของชาวบ้านในบริเวณนั้นอย่างลงตัว และยังในช่วงปลายฤดูฝน จนถึงช่วงตลอดฤดูหนาว ในวันที่ฝนตกพรำๆจะมีหมอกจางๆตลอดๆ เส้นทางการเดินทาง

พื้นที่ส่วนที่พัก รีสอร์ท จะมีห้องพัก ที่มีระเบียงให้ออกไปนั่งเล่นรับลมเย็นๆ ชมวิวธรรมชาติที่สวยงาม ถือเป็นสถานที่ที่สมบูรณ์แบบเป็นอย่างมาก เหมาะสำหรับทริปครอบครัวหรือเพื่อนฝูงคนสนิทที่จะได้มาพักผ่อนค้างคืน ตื่นต๋ำไปกับธรรมชาติ แบบส่วนตัว

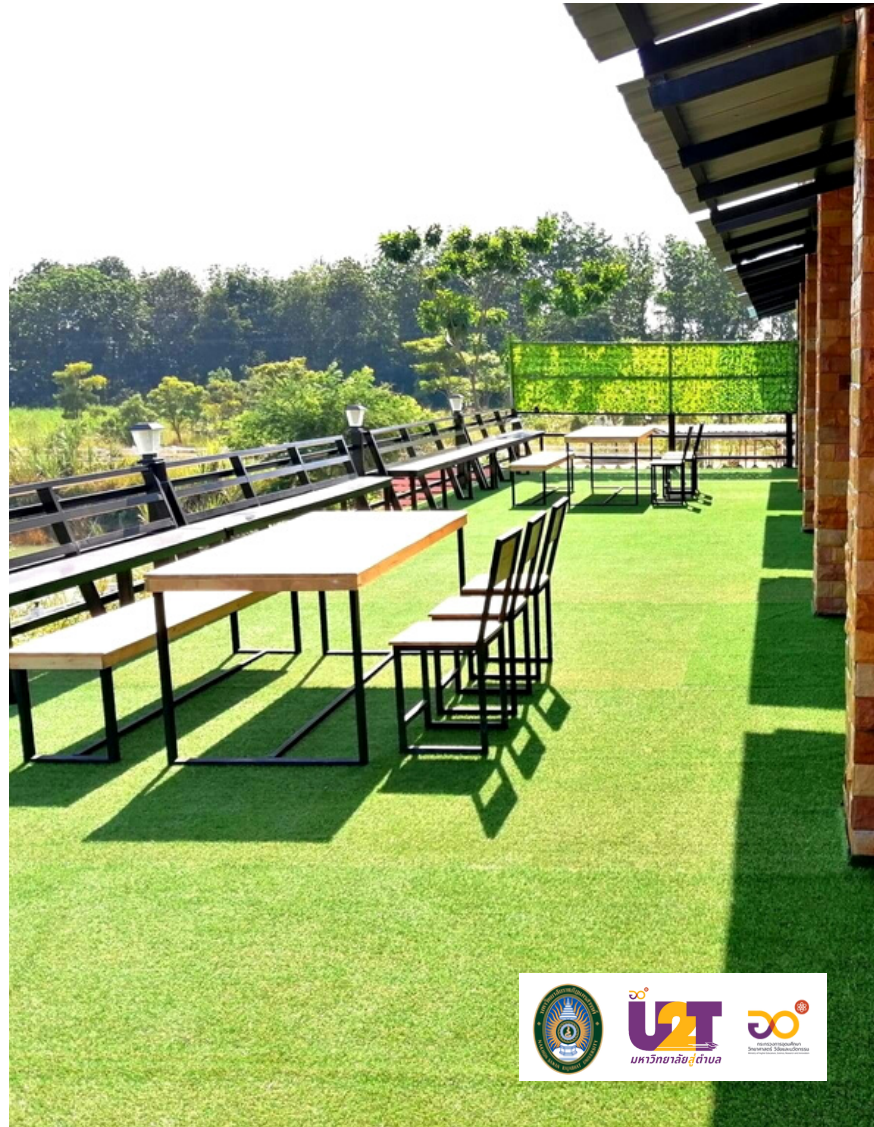
ฟาร์มสุขมีบริการด้านที่พักให้เลือกไม่ว่าจะเป็นห้องสวีท ห้องเดี่ยว ห้องพักรวมทั้งหมด 7 ห้องนอน

ห้องเดี่ยว 2 ท่าน มี 5 ห้อง พักคนละ 400 บาท ไม่รวมอาหารเช้า คืนละ 500 บาท รวมอาหารเช้า

ห้องใหญ่ 6ท่าน มี 2 ห้อง พักคนละ 1,300 บาท ไม่รวมอาหารเช้า คืนละ 1,500 บาท มีอาหารเช้า

เซอร์วิส มีอาหารเช้า ห้องประชุม ห้องคาราโอเกะ และรูมเซอร์วิส

## ฟาร์มสุข โฮมสเตย์



# ข้อมูล สถานที่

ช่วงฤดูฝนแบบนี้ วันนี้ น2t ขออาสาพาไปเปลี่ยนบรรยากาศการพักผ่อน กับที่พักสวยๆ บรรยากาศดี พร้อมกับห้องพักตกแต่งดีไซน์สวยเก๋ และวิวดี...ดี ที่วัฒนาสิริ รีสอร์ท อยู่ติดถนนลาดยาง เดินทางสะดวก ตั้งอยู่ หมู่ที่ 4 บ้านกลาง ตำบลห้วยคต อำเภอห้วยคต จังหวัดอุทัยธานี ซึ่งเป็นโรงแรมที่ตั้งอยู่ในเขต องค์การบริหารส่วนตำบลห้วยคต ให้บริการห้องพักที่สะอาด พร้อมกับบรรยากาศที่น่าพักผ่อน แก่ผู้ที่ต้องการเข้ามาพักผ่อนในตำบลห้วยคต บริเวณหน้าห้องพักให้ความรู้สึกถึงความเป็นส่วนตัว

ห้องอาบน้ำมีเครื่องทำน้ำอุ่น เครื่องปรับอากาศ ตู้เย็น โถส้วมเป็นแบบชักโครก สิ่งอำนวยความสะดวกที่ครบครัน ห้องนอนกว้าง เป็นแบบเตียงใหญ่นุ่มสบาย นอนได้ 2 คน คืนละ 40-500 บาท และยังมีบริการทำความสะอาดภายในห้องพักทุกห้องด้วย น้ำยาฆ่าเชื้อทุกครั้ง รวมถึงพื้นผิวจุดสัมผัส หลังจากลูกค้าเช็คเอาท์ออก และยังมีเจลแอกอฮอล์ไว้ให้บริการ ที่แผนกต้อนรับลูกค้าข้างนอกมีซุ้มไม้สวยๆเข้ากับบรรยากาศ สำหรับนั่งชิว หรือสังสรรค์กับเพื่อนหรือคนรู้ใจอีกด้วย

## วัฒนาสิริ รีสอร์ท





# ห้วยคต รีสอร์ท

ห้วยคตรีสอร์ท อุทัยธานี สถานที่พัก ได้มาตรฐาน ท่ามกลางสิ่งแวดล้อมเป็นมิตรกับทุกชีวิต บรรยากาศร่มรื่น ตัวสถานที่พักสะอาด ประกอบขึ้นอย่างรู้คุณค่า ธรรมชาติ วัฒนธรรม ประเพณี ด้วยวัสดุที่ได้คัดสรรอย่างพิถีพิถัน โดยคำนึงถึง ความสวยงามเรียบง่าย ดูดีมีรสนิยม ไม่เป็นพิษต่อสุขภาพร่างกาย เมื่อเข้าพักอาศัย รูปแบบที่พัก

ทาวน์เฮาส์: บ้านพัก แบบ ทาวน์เฮาส์ ห้องสุขาในตัว ด้านหน้ามีบริเวณจอดรถคู่ใจ แบ่งอาณาเขตด้วยรั้วต้นไม้ พรั่งพร้อมด้วยสิ่งอำนวยความสะดวก ทีวีจอดำ อินเทอร์เน็ตความเร็วสูง อื่นๆ เหมาะสำหรับ กลุ่มผู้เข้าพัก จำนวน 2 ท่าน อัตราค่าบริการ เพียง 400 บาทต่อคืน

บ้านเดี่ยว: บ้านพัก แยกเป็นหลัง ห้องสุขาในตัว พรั่งพร้อมด้วย สิ่งอำนวยความสะดวก ได้แก่ ทีวีจอดำ อินเทอร์เน็ตความเร็วสูง และ อื่นๆ เหมาะสำหรับ กลุ่มผู้เข้าพัก จำนวน 2 ท่าน อัตราค่าบริการ เพียง 500 บาทต่อคืน

บ้านเดี่ยวริมน้ำ: คุณลักษณะ บ้านพักแยกเป็นหลัง อยู่ริมคลอง บรรยากาศร่มรื่น ห้องสุขาในตัว พรั่งพร้อมด้วยสิ่งอำนวยความสะดวก ได้แก่ ทีวีจอดำ อินเทอร์เน็ตความเร็วสูง และ อื่นๆ เหมาะสำหรับ กลุ่มผู้เข้าพัก จำนวน 2 ท่าน อัตราค่าบริการ เพียง 600 บาทต่อคืน

บ้านเดี่ยว เตี้ยงคู่ขนาดใหญ่: บ้านพักแยกเป็นหลัง ห้องสุขาในตัว เตี้ยงคู่ขนาดใหญ่ นอนหลับพักผ่อนสบายมากขึ้น พรั่งพร้อม ด้วยสิ่งอำนวยความสะดวก ได้แก่ ทีวีจอดำ อินเทอร์เน็ตความเร็วสูง และ อื่นๆ เหมาะสำหรับ กลุ่มผู้เข้าพัก จำนวน 4-5 ท่าน อัตราค่าบริการ เพียง 1200 บาทต่อคืน

บ้านเดี่ยว หลังใหญ่: บ้านหลังใหญ่แยกเป็นหลัง ห้องสุขาในตัว สองห้องนอน พรั่งพร้อมด้วยสิ่งอำนวยความสะดวก ได้แก่ ทีวีจอดำ อินเทอร์เน็ตความเร็วสูง และ อื่นๆ เหมาะสำหรับ ครอบครัวใหญ่ ต้องการความเป็นส่วนตัวสูง รองรับผู้เข้าพักได้ 6-8 คน อัตราค่าบริการ เพียง 1,500 บาทต่อคืน





# บ้านไร่ โนรี

หากใครกำลังมองหา คาเฟ่สุดวินเทจ ที่พักรีสตอร์แคมป์ปิ้ง และบรรยากาศชายเขาไม่ต่างอะไรกับเมืองเหนือ บ้านไร่โนรียินดีต้อนรับ ทั้งที่พักรีสตอร์แคมป์ปิ้ง กิจกรรม ล้อมกองไฟ อีกมีรถ ATV ให้นักท่องเที่ยวให้ขับไปในเส้นทางผาดโผน ผ่านสวนยาง กาแฟ และไร่โกโก้อีกด้วย ไปลุยกันเลย ! บ้านไร่โนรีเป็นรีสอร์ทสไตล์แคมป์ปิ้งกึ่งวินเทจ ที่ตั้งอยู่ใน 231 ม.1 ต.ห้วยคต อ.ห้วยคต จ.อุทัยธานี มีพื้นที่ 40 ไร่ แบ่งเป็นจัดเป็น จุดตั้งแคมป์ปิ้ง 2 ไร่ ส่วนที่เหลือมีการปลูก ยาง กาแฟ โกโก้ ส้มโอ และสนาม ATV โดยมีพี่โจ หรือคุณพรต โนรี เป็นผู้ดูแล

ราคาแตกต่างกัน  
Gian เต็นท์ สำหรับ 2 ท่าน หลังละ 890 บาท/คืน พร้อมอาหารเช้า  
Large เต็นท์ สำหรับ 2 ท่าน หลังละ 790 บาท/คืน พร้อมอาหารเช้า  
\*\*\* (กรณีมาพัก 3-4 ท่าน และต้องการพักเต็นท์เดียวกัน จ่ายเพิ่มท่านละ 150 บาท มีอาหารเช้าให้ด้วย )  
ลานกางเต็นท์ (ลูกค้านำเต็นท์มาเอง)  
ท่านละ 150 บาท/คืน เด็กอายุต่ำกว่า 10 ปีฟรี พิเศษ !!! สำหรับนักท่องเที่ยวที่มาเป็นหมู่คณะ รับจำนวน 20-30 ท่านจะคิดเป็นราคาท่านละ 350 บาท/คืน (รวมอาหารเช้า) และทางบ้านไร่โนรีจะงดรับลูกค้าอื่นเพื่อความเป็นส่วนตัวของลูกค้า



# คำถามที่พบบ่อย

ถาม: สถานที่จอดรถมีไหมคะ

ตอบ: มีที่จอดรถประมาณ 5-6 คัน

ถาม: มีผลไม้เปิดขายที่สวนไหม

ตอบ: มีผลไม้เปิดขายตามฤดูกาลแต่ต้องโทรจองล่วงหน้า

ถาม: มีร้านอาหารใกล้ๆหรือไม่

ตอบ: มีครับ ร้านอาหารตามสั่งและก๋วยเตี๋ยวร้านหน้า นพค. ห่างออกไปประมาณ 3 กิโลเมตร และร้านเพ็ญก๋วยเตี๋ยวรสเด็ดราวๆ 5 กิโลเมตร

ถาม: มีสถานที่พักผ่อนใกล้เคียงสวนสุขใจปรีเปรมหรือไม่

ตอบ: มีครับ ฟาร์มสุขแลนด์โฮมสเตย์

ถาม: อากาศเป็นยังไงบ้าง

ตอบ: อากาศดีเนื่องจากห่างจากชุมชนแออัด และยังมีต้นไม้เยอะช่วยให้อากาศบริสุทธิ์

ถาม: ระบบนิเวศเป็นยังไงบ้าง

ตอบ: พื้นที่อุดมสมบูรณ์เนื่องจากมีแหล่งน้ำขนาดใหญ่ติดกับพื้นที่ มีต้นไม้เยอะ มีความชุ่มชื้นสูง

ถาม: มีรถประจำทางหรือไม่

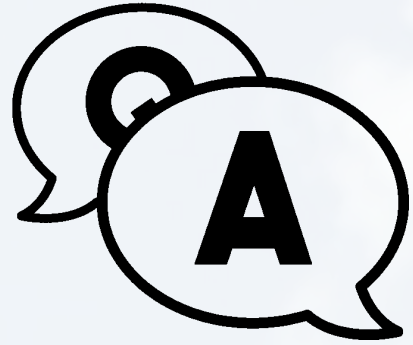
ตอบ: รถประจำทางไม่ได้วิ่งผ่านถนนเส้นนี้ จึงแนะนำเป็นรถยนต์ส่วนตัวจะสะดวกที่สุด

ถาม: สามารถชิมผลไม้ได้หรือไม่

ตอบ: ได้ครับ สามารถชิมได้สดๆจากต้นในขณะที่กำลังกิจกรรมเก็บผลไม้ได้เลย

ถาม: มีข้อห้ามหรือข้อจำกัดอะไรบ้าง

ตอบ: ไม่พกอาวุธเข้ามาในพื้นที่ รักษาสิ่งแวดล้อม ทิ้งขยะให้เป็นที่





# ติดต่อเรา



0839530501



สวนสุขใจ



มหาวิทยาลัยเทคโนโลยีพระจอมเกล้าธนบุรี

Department of Agricultural Engineering